



**REGENWASSER:  
EIN GESCHENK  
DES HIMMELS!  
NUTZEN SIE ES  
SINNVOLL!**

**NEU**

**Optim'O**

**Der optimale Regensammler !**



**ROBUST & LANGLEBIG**

Kollektor mit Schöpftteil aus **100% recycelbarem Polycarbonat**



**ANPASSBAR**

Eignet sich für **alle Fallrohre** (rund / eckig)



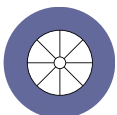
**EINFACHE MONTAGE**

Schnelle Montage **ohne Durchtrennen des Fallrohrs**



**2 FORMEN / 4 GRÖSSEN**

Für runde Fallrohre (**Durchmesser 80 und 100**)  
Für eckige Fallrohre (**60x80 und 80x100**)



**4 FARBEN**

Den Optim'O gibt es in 4 verschiedenen Farben:  
**Weiß, Sand, Anthrazit, Grau**



**SPARSAM & UMWELTFREUNDLICH**

Regenwasser ist kalk- und chlorfrei und kann **kostenlos** gesammelt werden!

Der neue, noch effizientere Regensammler – clever Wasser sparen, ganz ohne Aufwand! Mit unserem innovativen Zubehör lassen sich Regentonnen oder Zisternen schnell und mühelos befüllen. Einfach installiert, liefert er kostenloses Regenwasser!

Ideal für Gartenbewässerung, Autowäsche oder Poolbefüllung. Unser Regensammler der neuesten Generation sorgt für maximale Effizienz und nachhaltige Wassernutzung.

**Das Kit enthält:**

- 1 Montageflansch
- 1 Schöpftalterung
- 1 Schöpftteil
- 1 Verschlusskappe
- 1 Auslaufbogen 90°
- 1 Montagekit (Kronbohrer, 4 Schrauben, 1 O-Ring, 2 selbstklebende Schaumdichtungen)
- 1 Anschlusskit für den Tank (Anschlussstück mit Mutter und 20 cm Schlauch)

**Tipps für saubereres Regenwasser:**

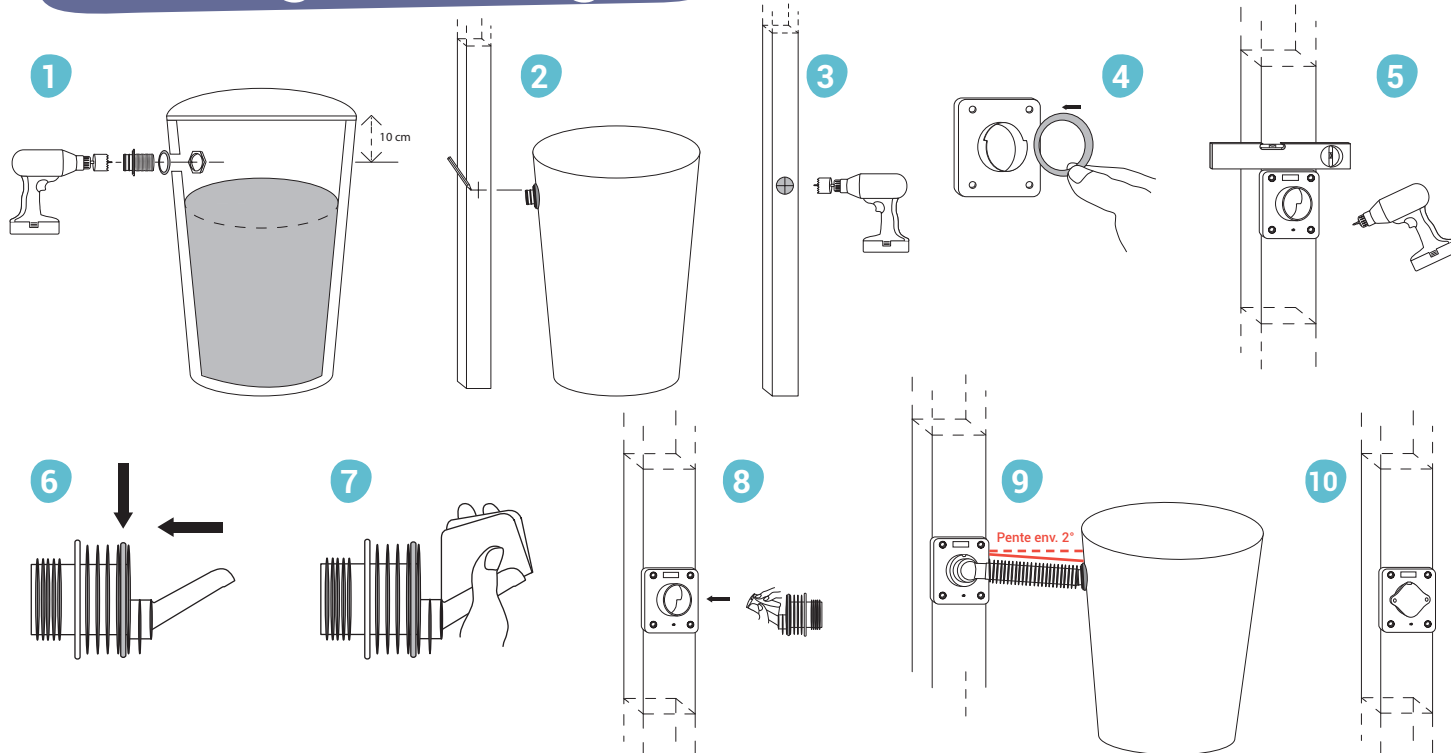
Verwenden Sie ein Laubgitter, das das Wasser vorfiltert und den Regensammler effektiv vor Verunreinigungen schützt!



# Montageanleitung



Montage-Video online ansehen



Video hier anschauen →

<https://youtu.be/Gex-mxxVmAk>



**1.** Oben am Regenwassertank ca. 10 cm unterhalb des oberen Rands ein Loch (26 mm) bohren. Die kleinere Schaumdichtung außen an den Tank kleben, das Anschlussstück einstecken und mit dem Gewinding innerhalb des Tanks festschrauben.

**2.** Die Bohrhöhe am Fallrohr markieren. Dazu auf gleicher Höhe der oberen Kante des Anschlussstücks an der Tonne eine Linie auf dem Fallrohr zeichnen. In der Mitte (in der Achse) des Fallrohrs eine senkrechte Linie zeichnen, um die Vorbohrung zu zentrieren..

**3.** Ein Zentrierloch von 8 mm bohren und eine Öffnung mit Hilfe der beigegefügt Lochsäge herausschneiden.

**4.** Die größere Schaumdichtung an das Fallrohr kleben.

**5.** Den Montageflansch mit der Schrift nach oben einfügen. Dabei darauf achten, dass der Flansch parallel zum Fallrohr platziert ist. Dann mit den selbstbohrenden Schrauben direkt festschrauben (den Akkuschauber auf eine niedrige Geschwindigkeit einstellen um versehentliches Festschrauben zu vermeiden).

**6.** Den O-Ring auf die Schöpffalterung ziehen. Überprüfen, dass dieser richtig sitzt und dazu mehrmals rundherum andrücken. Bei dem rechteckigen Modell: auf der 1. Rille positionieren. Bei dem runden Modell: auf der 2. Rille positionieren.

**7.** Die Schutzfolie auf beiden Seiten des Schöpfteils entfernen. Das Schöpfteil leicht zusammenbiegen so dass es in den beiden Aussparungen des Schöpffalters einrastet.

**8.** Das Schöpfteil einrollen und durch den Montageflansch hindurchschieben.

**9.** Den Auslaufbogen bis zum Anschlag des Schöpffalters eindrehen und das andere Ende an den Wassertank anschließen.

**10.** Wenn kein Regenwasser mehr gesammelt werden soll, den Schöpffalter durch Drehen von links nach rechts entfernen und die Öffnung mit der Verschlusskappe verschließen.

## Gebrauchshinweise

- Den Schlauchanschluss 10 cm unterhalb des oberen Rands der Regentonnen anbringen, damit sich der Wasserstand in der Tonne automatisch reguliert und bei Starkregen nicht überlaufen kann.
- Wenn die Regentonnen voll ist, kann sie mit einer zweiten, auf gleichem Niveau installierten Tonne verbunden werden, um den Wasserfluss in diese weiterzuleiten oder das überschüssige Wasser kann durch einen Überlauf in den Garten abgelassen werden.

- Nach langanhaltenden Regenperioden die Schöpffalterung entfernen, damit angesammelte Zweige oder Blätter den Wasserabfluss nicht behindern.
- Sauberes Regenwasser erhalten Sie, indem Sie zusätzlich zu Ihrem Regensammler einen Dachrinnenschutz installieren, der das Wasser vorfiltert und den Regensammler vor Verstopfung durch Laub schützt.
- Unser neuer Regensammler passt sich optimal an die Rohrgröße an und sorgt so für eine maximale Regenwasserausbeute. Bei starken Gewitterregen oder Verstopfung kann das Wasser bis zum Dachfirst ansteigen.